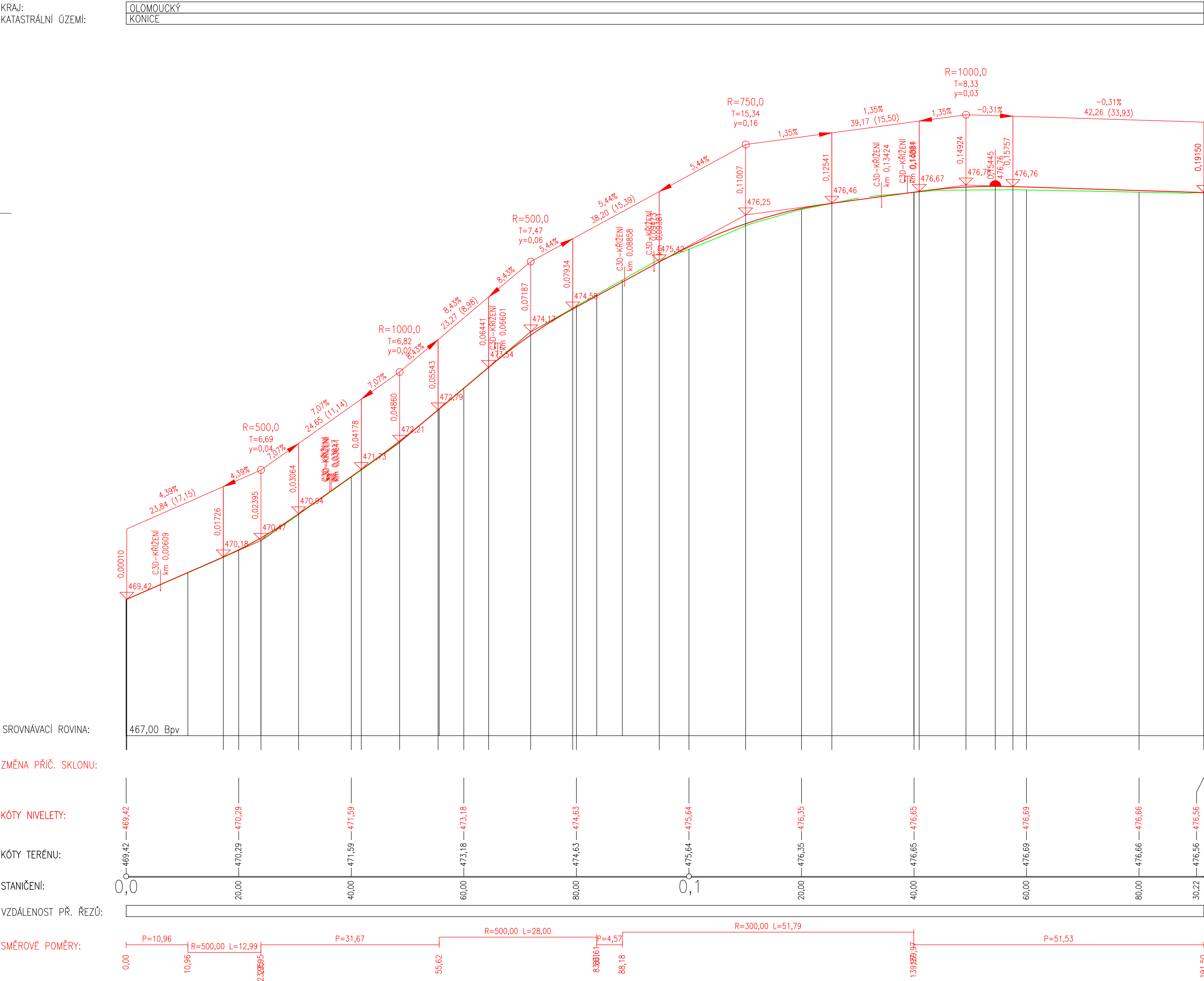


Podrobný podélný profil: PODÉLNÝ PROFIL ZÁDVOŘÍ - OSA2 M 1:500/50
Rozsah: km 0,00000 - km 0,19150



LEGENDA ČAR:
průběh stávajícího terénu
nově navržená niveleta

HOR - invest, s.r.o., projektová činnost ve výstavbě
Tovární 1129/41a, 779 00 Olomouc
IČ: 27779793

DIČ: CZ-27779793

PROJEKTANT JAKUB ŠINCL	VEDOUČÍ PROJEKTANT JAKUB ŠINCL	ZODPOVĚDNÝ PROJEKTANT ING. ONDŘEJ ADAMÍK	HOR - invest s.r.o. -4- projektová činnost ve výstavbě Tovární 1129/41a, 779 00 Olomouc IČ: 277 79 793, DIČ: CZ-27779793 tel: 585 243 716 / 718 fax: 585 243 717 Spis. zn.: C51590 vedená u Krajského soudu v Ostravě		
OBJEDNATEL SSOK A MĚSTO KONICE	KRAJ: OLOMOUCKÝ	OBEC: KONICE		KÚ: KONICE	
AKCE: "II/366 Konice, ul. Zádvoří – projektová dokumentace"				ZAKÁZKA Č. 01 21	SOUPRAVA:
OBJEKT: SO 101.2 – Dopravní plochy (Investor KONICE)				STUPEŇ PD DÚSP+DPS	
			DATUM 07/2021		
			FORMÁT 6x44		
			SOUŘAD S. JTSK		
			VÝŠKOVÝ S. B.p.v.		
NÁZEV PŘÍLOHY: PODÉLNÝ PROFIL – OSA 2			MĚŘÍTKO 1:500/50		
			PŘÍLOHA Č.: 101.2.3.2		